

09/02/2021

BULLETIN INFO N°3

L'ÉQUIPE MÉDICALE DU LYCEE CHATEAUBRIAND



NOUVEAU : Les jeunes de 14 à 18 ans peuvent faire un tampon gratuit en s'enregistrant sur :

<https://prenota-drive.regione.lazio.it/>

sans passer par un médecin et seulement avec le code fiscal.

OU PEUT ON FAIRE UN TEST?

- dans un Drive de l'ASL (service sanitaire du Lazio)

<https://www.salutelazio.it/elenco-tamponi-drive-in>

- dans une pharmacie <https://www.salutelazio.it/elenco-farmacie-che-eseguono-tamponi-antigenici-rapidi-o-test-sierologici>

- dans un laboratoire privé.

RAPPEL

LE PERSONNEL SE FAIT TESTER : Parallèlement aux tests effectués par le personnel dans le cadre des recommandations du DPCM en cours durant les vacances (voyage...), un test tampon rhinopharyngé a été organisé et proposé par le Dr Falcou auprès d'un laboratoire : une centaine des membres du personnel s'y est rendue.

POUR RAPPEL : En cas de suspicion de cas covid dans votre foyer : fièvre ou symptômes ou si l'école vous demande de venir chercher votre enfant vous devez appeler votre médecin. S'il vous oriente vers un test, dans l'attente du résultat du tampon diagnostic, tous les membres du foyer sont en isolement et donc, AUCUN enfant n'est autorisé à venir à l'école, et ce même s'il ne présente pas de symptômes.

Tout manquement à cette règle est passible de procédure pénale pour 'Procurata Pandemia. Nous vous demandons de tenir informé le service médical au :

referent-covid-sf@lycee-chateaubriand.eu

referent-covid-patrizi@lycee-chateaubriand.eu

SITUATION EN ITALIE :

http://www.governo.it/sites/new.governo.it/files/Dpcm_14_gennaio_2021.pdf

<https://it.ambafrance.org/Coronavirus-Covid-19-situation-en-Italie-10236>

SITUATION AU LYCEE CHATEAUBRIAND :

	CAS RÉVOLUS	SUSPICION NON CONFIRMÉE	CAS EN COURS	cas de transmission dans les groupes isolés	cas de Covid retour France
Maternelle - 200 élèves	1	0	0	0	0
Elémentaire - 550 élèves	4	0	0	0	0
Collège - 495 élèves	4	1	0	0	0
Lycée - 322 élèves	0	0	0	0	0
Personnel - 170 adultes	0	1 <input type="checkbox"/>	0	0	0

Les cas pris en compte sont les cas ayant fréquenté l'établissement dans les 48 heures avant les premiers symptômes et/ou tampon positif, ayant entraîné conformément à la loi italienne un signalement à l'ASL par l'école et l'isolement de tierces personnes.

Nous ne prenons donc pas en compte les personnes malades pendant les vacances ou n'ayant pas fréquenté l'école les deux jours précédents leur test positif ou leurs symptômes.

➤ Les élèves contacts ont été mis en isolement et ont suivi le parcours thérapeutique covid en vigueur c'est à dire :

➔ 10 jours d'isolement avec 1 tampon et un certificat médical*

SOIT

➔ 14 jours d'isolement sans tampon avec un certificat médical*

*(Certificat médical « di Nulla Osta » attestant d'avoir suivi le parcours thérapeutique covid) QUI peut-être fait par le pédiatre, le médecin de l'ASL ou le médecin traitant privé.

Dans tous les cas, l'équipe anti-COVID de la ASL Scuola Roma 1 a décidé de la conduite à tenir et nous avons suivi scrupuleusement leurs indications.

LIEN UTILE : Covid-19: indicazioni per la durata e il termine dell'isolamento e della quarantena

POUR INFO : Procédures ménage : par le Prestataire de ménage

Matin :

- Rampes et Poignées et autres points de contacts : 5 passages
- Sanitaires : 5 passages

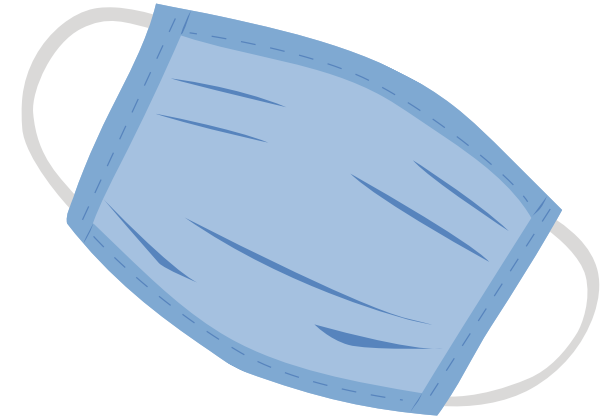
Après midi :

- Couloirs : 1 fois par jour
- Cours de récréation : désinfection des airs de jeux et du mobilier extérieur
- nettoyage de toutes les salles

Sur demande en cas de suspicion ou de cas positif : la ou les salles fréquentées sont pulvérisées avec une bombe virucide et laissées sans passage d'enfants au moins douze heures.

Une désinfection des chaises et des tables est faite par le personnel de cantine à chaque fois qu'un groupe quitte la cantine, avant l'arrivée du prochain.

Les élèves et les enseignants désinfectent leur poste de travail à chaque changement de classe.



PUISQUE LE VIRUS SE TRANSMET PAR L'AIR, DIMINUER SA CONCENTRATION ABASSE LES RISQUES : LES SALLES DE CLASSES SONT DONC AÉRÉES FRÉQUEMMENT MÊME EN CETTE PÉRIODE DE CHUTE DES TEMPÉRATURES. LES ENFANTS N'ATTRAPERONT PAS LA COVID MAIS ILS PEUVENT ATTRAPER UN RHUME DONC NOUS VOUS RAPPELONS QU'IL EST IMPORTANT DE BIEN COUVRIR VOS ENFANTS ET D'INCITER LES PLUS GRANDS À LE FAIRE : GANTS, BONNET, ÉCHARPE, PULL EN LAINE (PAS DE COTON) , CHAUSSETTES HAUTES EN LAINE AUSSI , DOUDOUNE SANS MANCHE SONT PLUS QUE RECOMMANDÉS.

LEXIQUE

Cas contact : est toute personne ayant été exposée à un cas probable ou confirmé de COVID-19 dans un laps de temps qui va de 48h avant l'apparition des premiers symptômes ou précédent l'exécution du tampon diagnostic positif, jusqu'à 14 jours après.

Contact étroit : est une personne qui

- vit avec la personne positive à la Covid 19
- a eu un contact physique direct (poignée de main, accolade)
- a eu un contact direct avec les sécrétions d'une personne positive à la Covid 19 (toucher un mouchoir usagé)
- a eu un contact direct, face à face, à moins de 2 mètres et plus de 15 minutes avec une personne positive à la Covid 19
- est resté dans un lieu clos sans dispositif de protection adéquat : pour les classes même avec le port du masque et une aération répétée les élèves sont considérés contacts étroits.
- a voyagé en train, en avion ou tout autre transport public à moins de deux sièges d'une personne positive à la Covid 19

MODALITÀ DI COMPORTAMENTO IN CASO DI ESPOSIZIONE AL COVID-19



Bonne lecture,
L'équipe médicale.

Anne, Elodie, Laurence,
Maryse et Nadim.